

Google 検索

Google Chrome は、Google が提供する Web ブラウザです。Web ブラウザには、Google Chrome の他にもさまざまなブラウザがありますが、Google Chrome に搭載の Google 検索は世界で最も利用されている検索エンジンです。

1 Google Chrome の画面構成



| 番号 | 項目名 | 項目の内容 |
|----|-------------|---------------------------------------|
| ① | Google 検索 | Google 検索エンジンを利用する場合は、ここにキーワードを入力します。 |
| ② | 音声入力 | ここをクリックすると、音声入力による検索を行うことができます。 |
| ③ | 画像で検索 | ここをクリックすると、画像による検索を行うことができます。 |
| ④ | 画像 | 画像に限定した①、②、③の検索を行うことができます。 |
| ⑤ | Search Labs | ここをクリックすると、生成 AI を利用できるようになります。 |

2 Google 検索の使い方

Google検索は、キーワードによる検索のほか、画像を使った検索も行えます。さらに天気や地図、単位交換、乗換案内、翻訳機能、電卓機能なども使うことができます。

(1) 複数のキーワードでWebページを検索する (AND検索)

検索結果が多すぎて目的のページを見つけにくい場合は、複数のキーワードを入力して検索すると、そのすべてが含まれる Web ページを優先して検索するため、結果を絞り込むことができます。複数のキーワードを入力する場合は、キーワードを半角または全角のスペースで区切ります。

- ① 「城」だけをキーワードにすると①、「検索結果」が多すぎて②、目的の情報を見つけづら
いですが、



- ② スペースで区切って、「日本」「木造」「国宝」③をキーワードに加えると、検索結果④が絞
り込まれます。



(2)

複数のキーワードのいずれかを含むページを検索したい場合は、区切りに半角大文字の「OR」を入力します。このとき、「OR」の前後には半角または全角スペースを入力します。

- ① 「東京タワー 東京スカイツリー」①で検索すると、「東京タワー」と「東京スカイツリー」を含むページ②が検索されます。

The screenshot shows a Google search for "東京タワー 東京スカイツリー". The search bar contains the text "東京タワー 東京スカイツリー" with a red box and a circled "1" around it. Below the search bar, the results are displayed. The first result is from "play-life.jp" with the title "【東京タワーv.s.東京スカイツリー】新旧タワーを徹底比較 ..." and a red box and a circled "2" around it. The second result is from "Veltra" with the title "【夏休みの自由研究にもピッタリ】東京の2大タワーを巡ろう！ ..." and a red box and a circled "2" around it.

- ② 「東京タワー OR 東京スカイツリー」③で検索すると、「東京スカイツリー」または「東京タワー」を含むページ④が検索されます。

The screenshot shows a Google search for "東京タワー OR 東京スカイツリー". The search bar contains the text "東京タワー OR 東京スカイツリー" with a red box and a circled "3" around it. Below the search bar, the results are displayed. The first result is from "Wikipedia" with the title "東京スカイツリー" and a red box and a circled "4" around it. The second result is from "東京タワー" with the title "アクセス | 東京タワー TokyoTower" and a red box and a circled "4" around it.

(3) NOT 検索で不要なキーワードを排除

検索キーワードの後にスペースを入力、続けて「-」（半角マイナス）をつけた除外キーワードを入力します。→2つ目のキーワードを含まない検索結果に絞り込むことができます。

(4) サジェスト機能のキーワード候補を利用

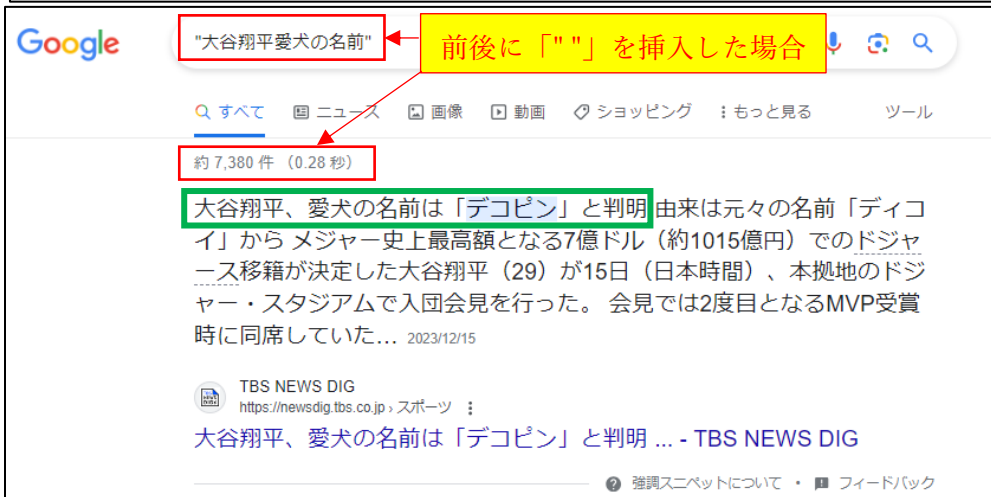
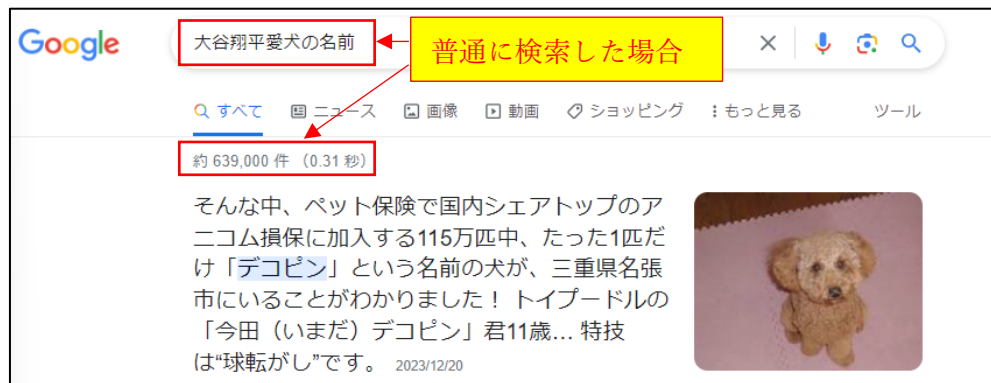
検索ボックスにキーワードを入力すると「AND検索」のための追加キーワード候補が一覧表示されます。

該当するキーワードの組み合わせが一覧にあれば、クリックするか矢印キーで選択してアクセスしましょう。



(5) 入力した検索キーワードと完全一致する結果だけを表示

検索フレーズの前後を「"○○○○"」のようにダブルクォーテーションで囲むと、検索結果を大幅に絞り込めます。

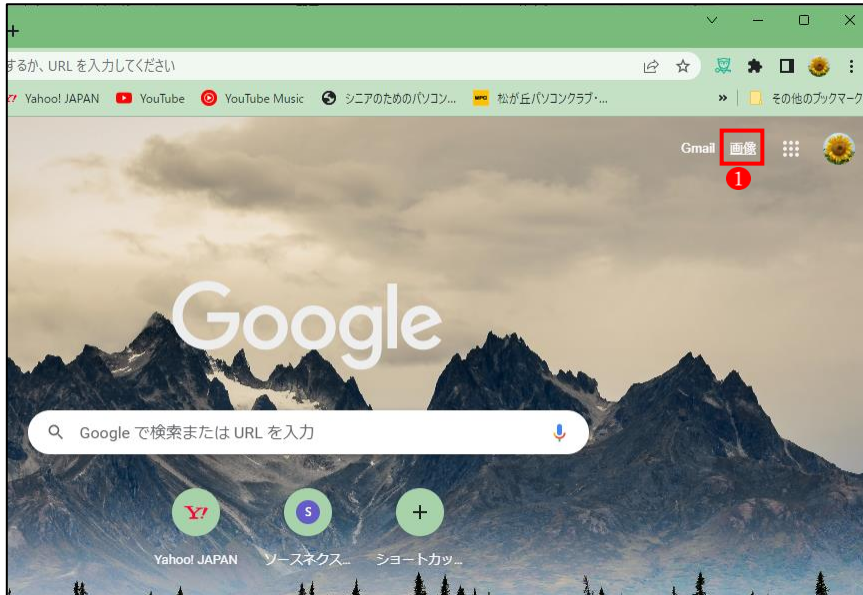


3 画像検索の使い方

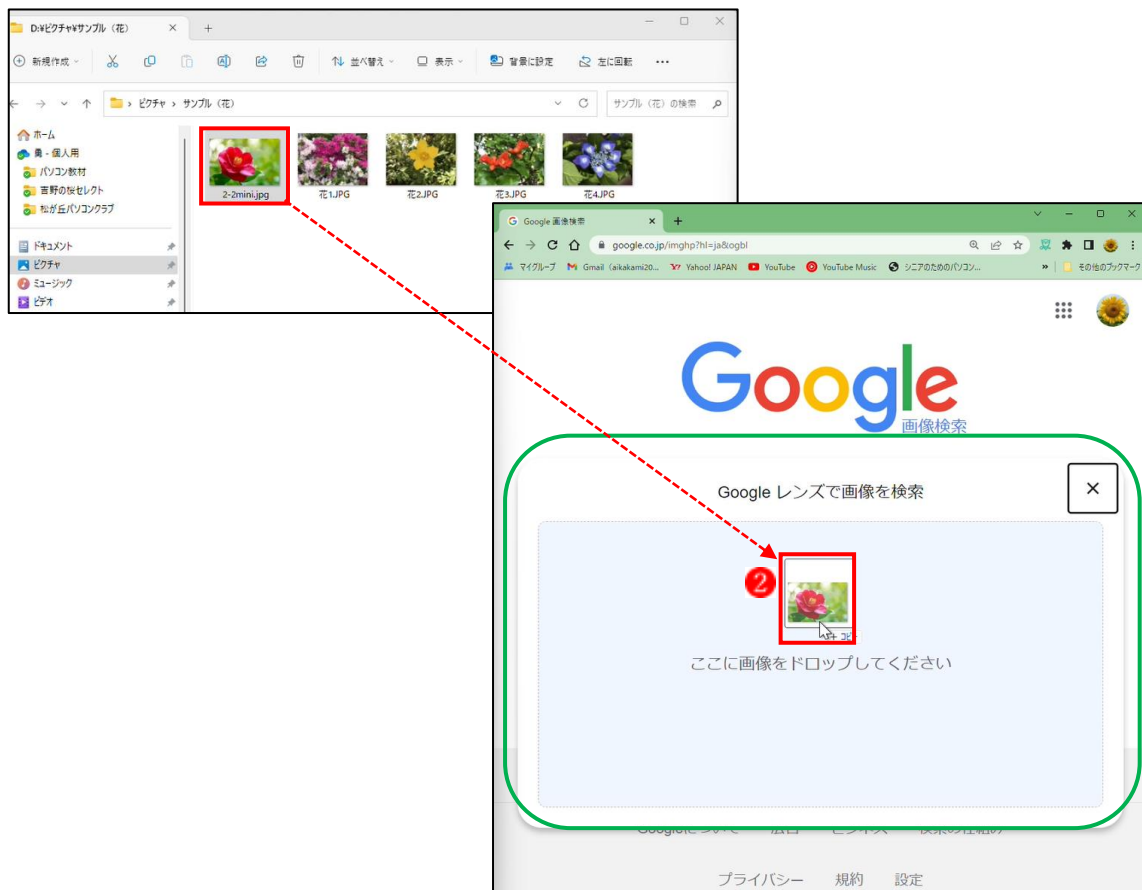
(1) PC内の画像で検索

Google 検索ページの「画像」をクリックすると「Google 画像検索」に切り替わります。PC内に保存している画像を検索ボックスにドラッグ&ドロップしましょう。一致した画像や画像を含む検索結果が得られます。

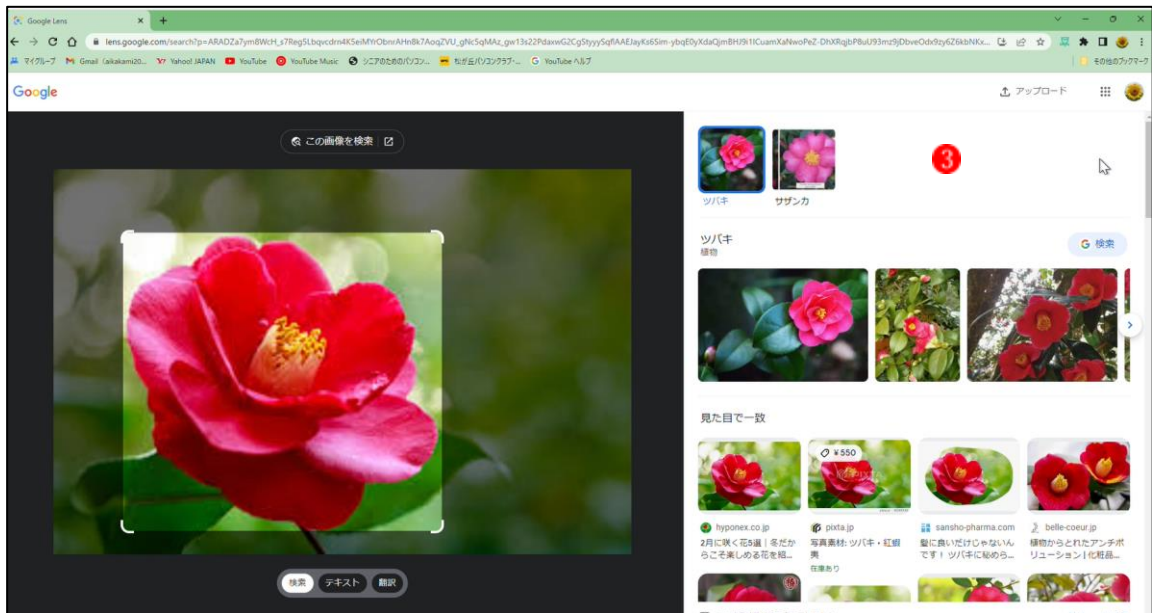
- ① 「画像」¹をクリックします。



- ② PC内の「画像」をドラッグ&ドロップ²します。



- ③ 一致した画像や画像を含む検索結果③が得られます。



(2) Webページ内の画像で検索

画像検索ページでカメラのアイコンをクリックすると、「Google レンズで画像を検索」のウィンドウが開き、ここにウェブ上にある画像をドラッグすることにより画像の検索ができます。なお、ウェブ上の画像を右クリックして、表示メニューから「Google で画像を検索」を選択しても同様に検索できます。

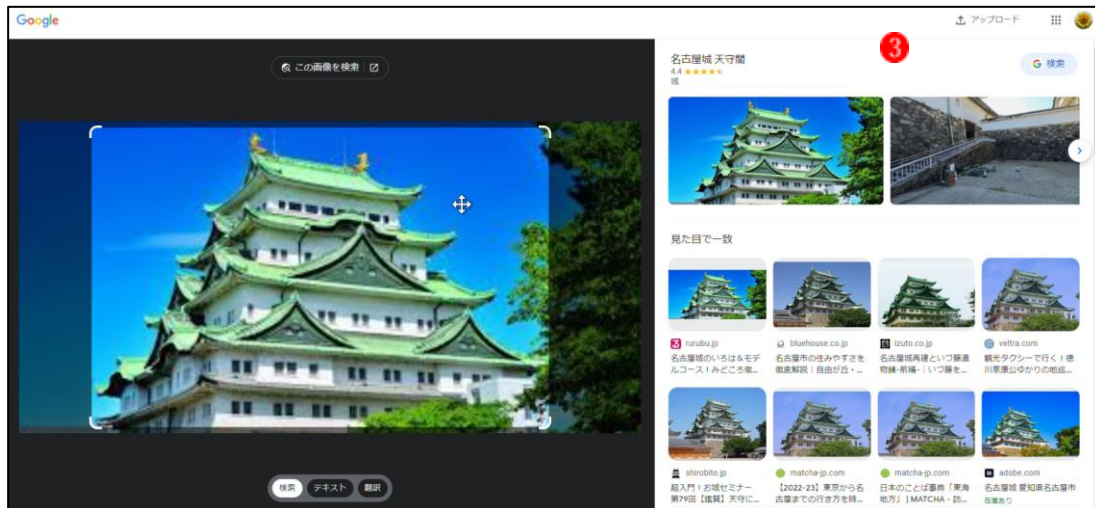
- ① 「画像検索ページ」でカメラのアイコン①をクリックします。



- ② 画像をドラッグ&ドロップ②します。



- ③ 一致した画像や画像を含む検索結果^③が得られます。



- (3) キーワードから目的の画像を検索する

検索ボックス内にキーワードを入力して検索すると、検索結果画面の検索ボックス下に「すべて」「ニュース」「地図」「動画」「画像」などの検索カテゴリが表示されます。そこから「画像」を選んでクリックします。

- ① 検索ボックスのキーワード（ここでは「名鉄」^①）を入力します。
 →検索ボックスの下に「カテゴリ」^②が表示されます。
 →「画像」^③をクリックします。



- ② 検索結果が表示されます。

→詳しく見たい画像^④をクリックします。



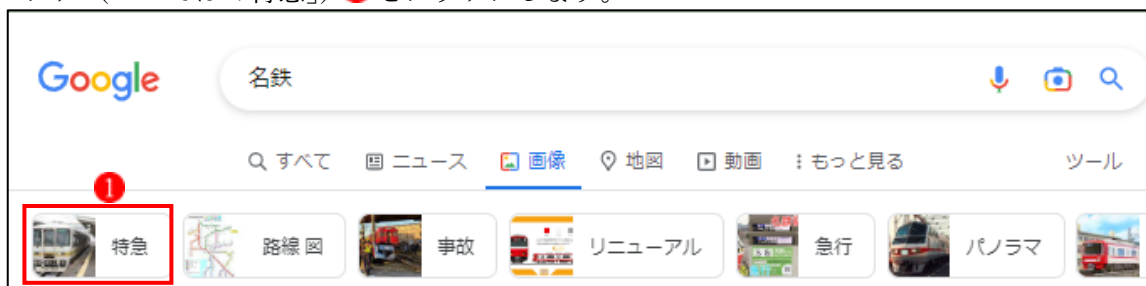
- ③ 画像が画面の右側にクローズアップ^⑤され、画像または枠内の文字列^⑥をクリックすることで、その画像が掲載されているページが新しいタブで開きます。



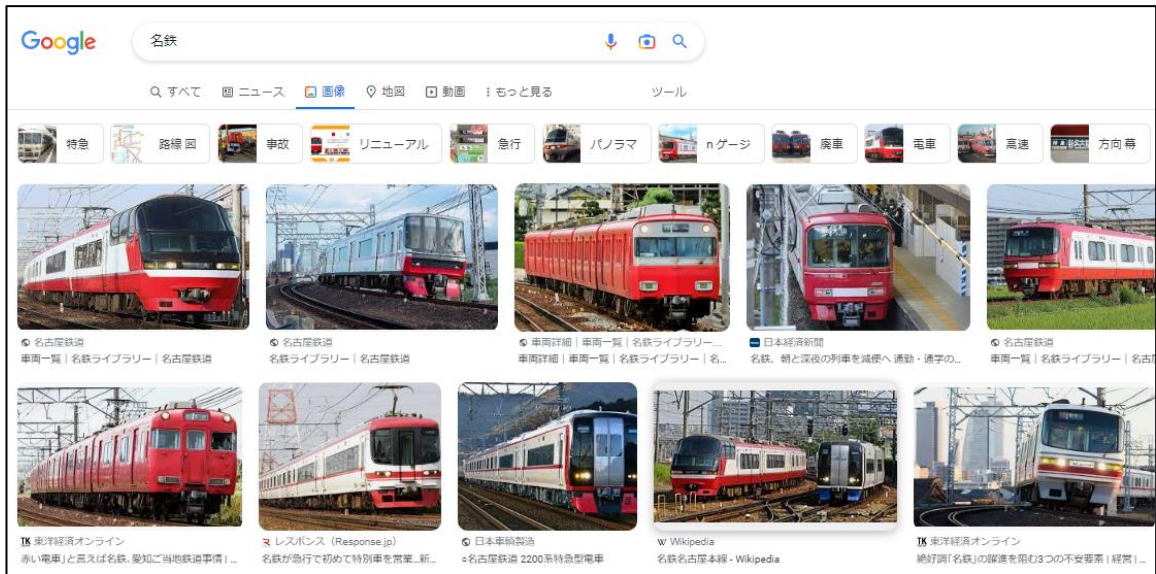
- (4) サジェストされたタグで画像を絞り込む

画像検索では、検索結果の上にタグがサジェストされます。探している画像にマッチするタグを選んでクリックすると、タグの内容の画像に絞り込まれます。タグは複数選択も可能です。選択したタグは、クリックすると絞り込みが解除され、直近の検索結果画面へ戻ります。

- ① タグ（ここでは「特急」）^①をクリックします。



② タグの内容に応じたが画像が表示されます。



(5) 「ツール」を利用した詳細検索

画像検索結果のページで表示されている「ツール」をクリックすると、①サイズ、②色、③種類、④時間、⑤ライセンスなどの条件を指定して検索することが可能です。



4 動画の検索

Google検索は動画検索にも対応しています。キーワード検索実行後、検索結果画面で「動画」タブを選択するだけです。

① 画像検索と同様に、検索結果画面上で上部にある「動画」タブ①をクリックします。



② ツール②を使うと、再生時間を指定して検索したり、特定の期間に登録された動画に絞って検索したりすることができます。