

服の色だけを変えてみよう

1 ワンピースの選択範囲を作成する

サンプルデータは赤紫色のワンピースを着た女性の写真です。このワンピースの色を変えてみましょう。



- ① サンプルデータを開きます。あらかじめ[ズーム]でワンピース部分を拡大表示しておきます¹。



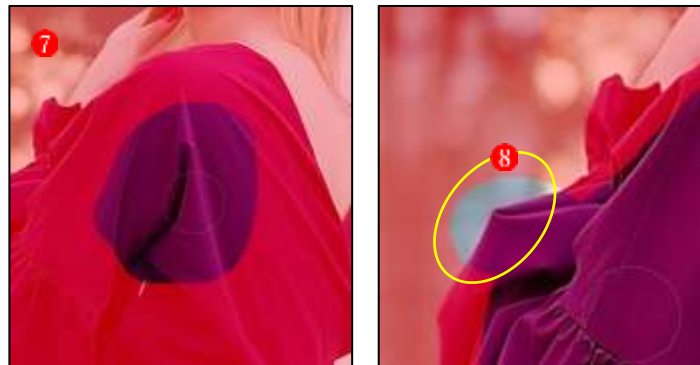
- ② [選択]メニューの[クイックマスクモード]をクリックします²。画像に赤いシートを重ねたようなクイックマスクモードになります³。



③[ツールボックス]の[消しゴム]をクリックします④。[描画色と背景色のリセット]をクリックし、[描画色]を黒、[背景色]を白に設定します⑤。さらに[ツールオプション]ダイアログで[ブラシ]を[2 Hardness 100]、[サイズ]を[50]程度に設定します⑥。



④ワンピースの上をドラッグして消していきます。[サイズ]を適宜変更しながらワンピース部分だけをきれいに消します⑦。



⑤はみ出してしまった場合は⑧、[ブラシで描画]ツールで、はみ出した部分を黒で塗りつぶします。

⑥ワンピース部分をすべて消し終わったら⑨、[選択]メニューの[クイックマスクモード]をクリックして通常モードに戻します。ワンピース部分の選択範囲が作成されます⑩。



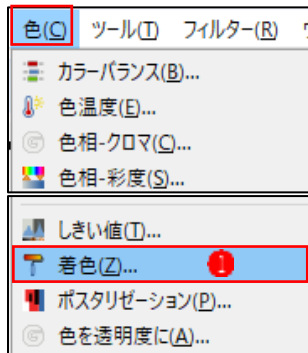
⑦念のため、選択範囲を保存しておきます。[選択]メニューの[チャンネルに保存]をクリックします⑪。[チャンネル]パネルに[選択マスク コピー]として選択範囲が保存されます⑫。

✚ 保存した選択範囲を読み込むときは、[チャンネル]パネルで[選択マスク コピー]を選択し⑫、[チャンネルから選択範囲を作成]ボタンをクリックします⑬。



2 好みの色に変更する

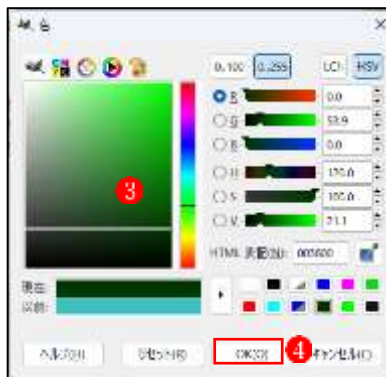
①[レイヤー]ダイアログで、画像のレイヤーを選択してから、[色]メニューの[着色]をクリックします①。



②[着色]ダイアログが表示されます。[色]をクリックすると②、[色]ダイアログが表示されます。



③[色]ダイアログで好みの色を選び③、[OK]をクリックします④。



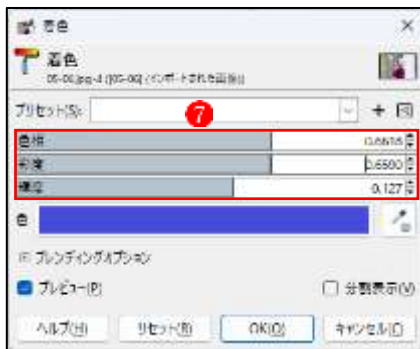
④[着色]ダイアログに戻り、[OK]をクリックして確定します⑤。

- ⑤ [選択]メニューの[選択を解除]をクリックして選択範囲を解除します。ワンピース部分のみがグリーンに変わりました⑥。



- ワンピースの色を再調整したい場合は、保存しておいた選択範囲を読み込み、[色]メニューの[着色]で好みの色を再設定してください。

- [色]ダイアログを使わず、[着色]ダイアログで、[色相]、[彩度]、[輝度]でそれぞれを好みに設定しても⑦、色を調整できます⑧。



Step Up 元画像の色相の違いを生かすには

- [色]メニューの[着色]は、元画像の色の濃淡だけを利用して、単色で着色します。例えば選択範囲内にさまざまな色相の色を含んでいても、結果は単色の濃淡になります。
- 色相の違いを残したい場合は、色ごとに選択範囲を作成して[着色]を実行するか、[色]メニューの[色相・彩度]を利用します。
- [色相・彩度]①で、[調整する基準色]を[マスター]②にした場合、[色相]③を調整することで選択範囲に含まれるすべての色を、色相の違いを残したまま色相環に沿って回転させるように変更できます。

