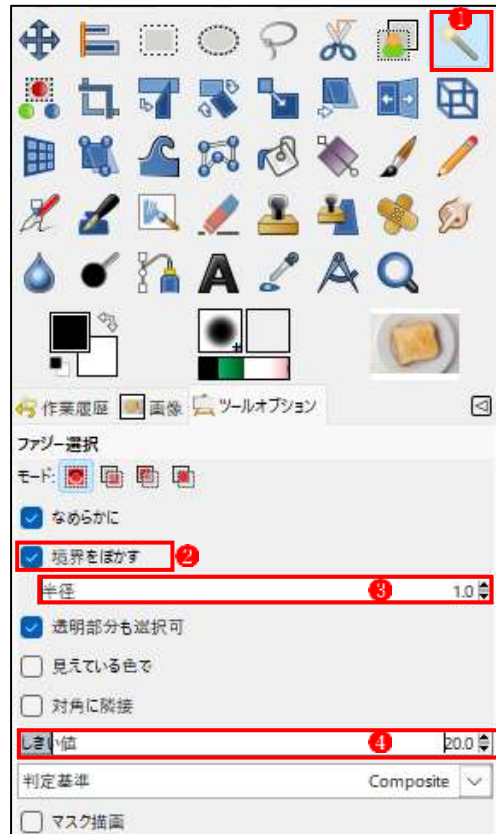


写真から切り抜き素材を作成しよう

1 [ファジー選択]ツールを使ってパンを切り抜く

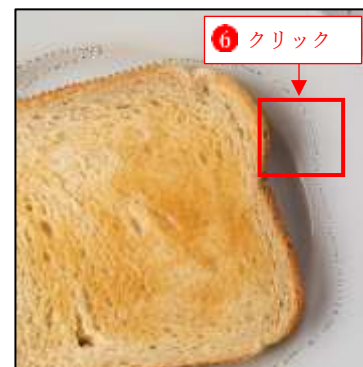
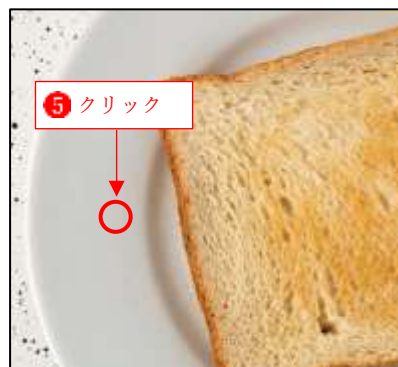
サンプルデータはパンの写真です。ここからパンだけを切り抜きます。

- ①[ツールボックス]の[ファジー選択]をクリックします①。[ツールオプション]ダイアログで[境界をぼかす]にチェックを入れ②、[半径]を[1.0]③、[しきい値]を[20]程度④に設定します。

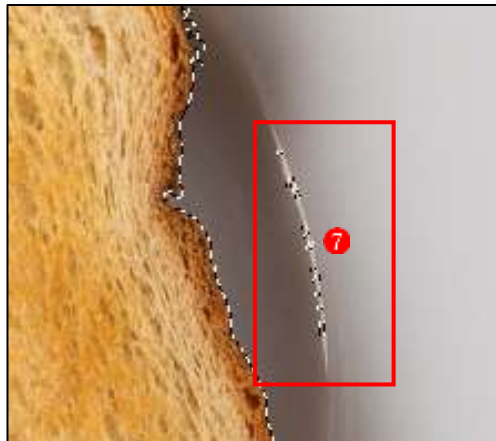


- ②はじめに皿の上でクリックします⑤。以降は Shift キーを押しながら、選択されていない部分をクリックして、追加選択していきます⑥。

- ✚ Shift キーを押すと、[ファジー選択]ツールの[モード]が[選択範囲に追加]に変わります。



- ③細かいところもクリックします。10 数回クリックすると、⑦の付近を除いてほしい皿が選択できます。

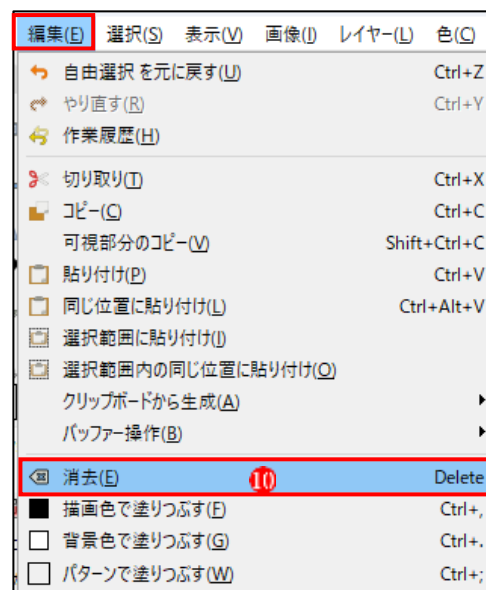
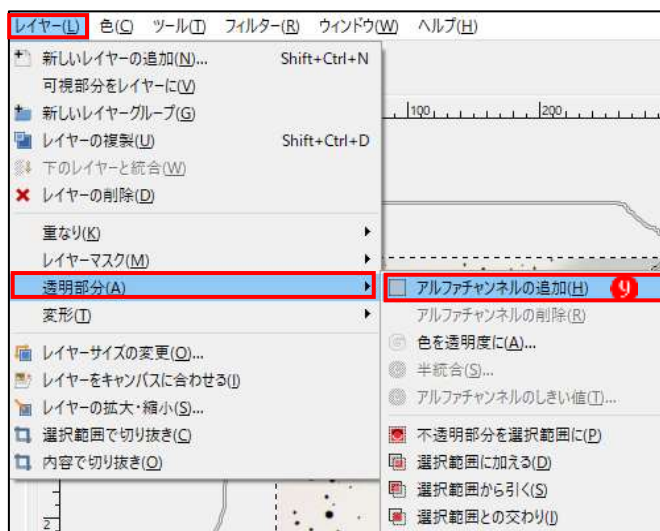


- ④[自由選択]ツールを使って、⑧の部分（皿以外の部分）を、ざっと追加選択（Shift キーを押しながらドラッグ）します。

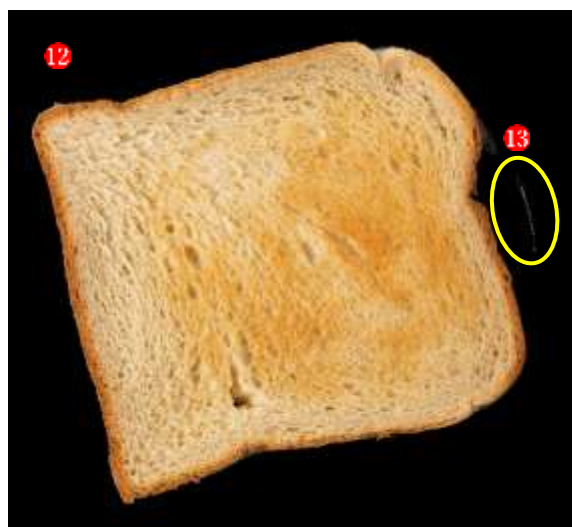
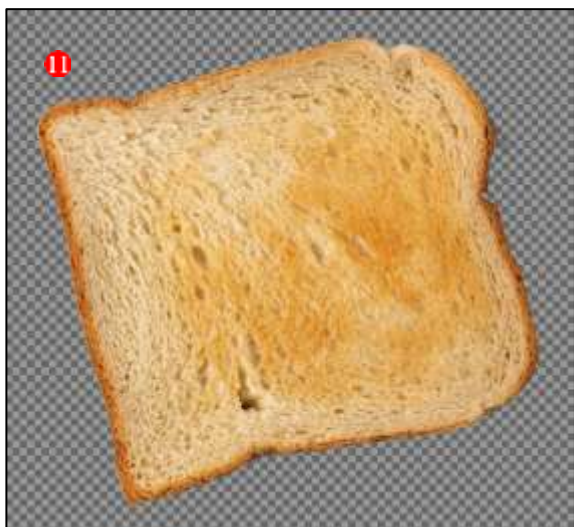


- ⑤パン以外の選択範囲を作成できました。[レイヤー]メニューの[透明部分]→[アルファチャンネルの追加]をクリックします⑨。

続けて[編集]メニューの[消去]をクリックします⑩。

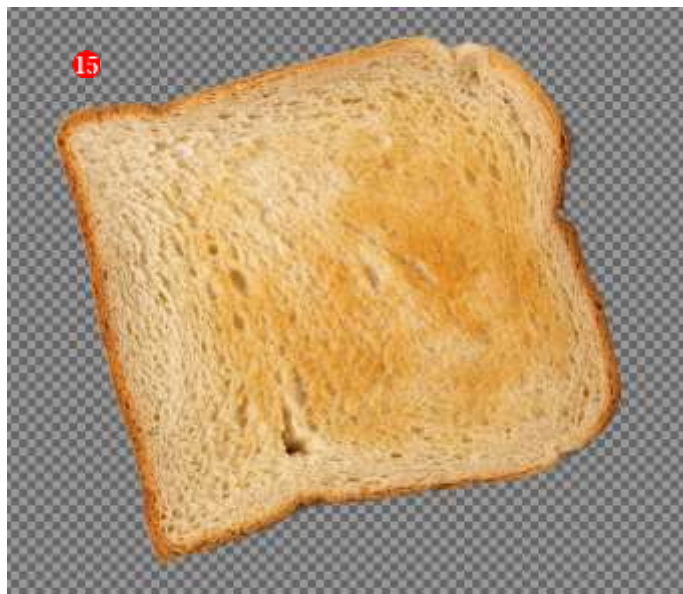


⑥パン以外が透明になります⑪。選択範囲を解除し、[レイヤー]ダイアログで[黒]レイヤーを表示状態にします⑫。パン周辺を確認します⑬。



✚ きれいに切り抜かれているか、または不要部分が残っていないかを確認するとき、画像の下に、元の背景色と対比する色（ここでは背景の皿が白なので黒、赤なら緑など）の単色で塗りつぶされたレイヤーを配置すると、確認しやすくなります。

⑦パンの周辺を確認し、不要部分が見えている場合は⑬、[消しゴム]ツールで修正します⑭。
[黒]レイヤーを非表示にすると、きれいに切り抜かれたパンの画像が現れました⑮。

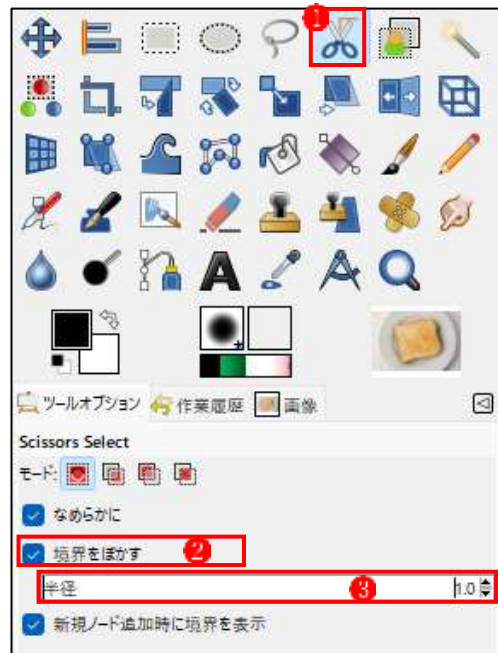


✚ 消しすぎてしまっている部分があれば、[消しゴム]ツールの[ツールオプション]で[逆消しゴム]にチェックを入れてなぞると復元できます。

2 [電腦はさみ]ツールを使ってパンを切り抜く

ここでは[電腦はさみ]ツールを使ってパンを切り抜きます。

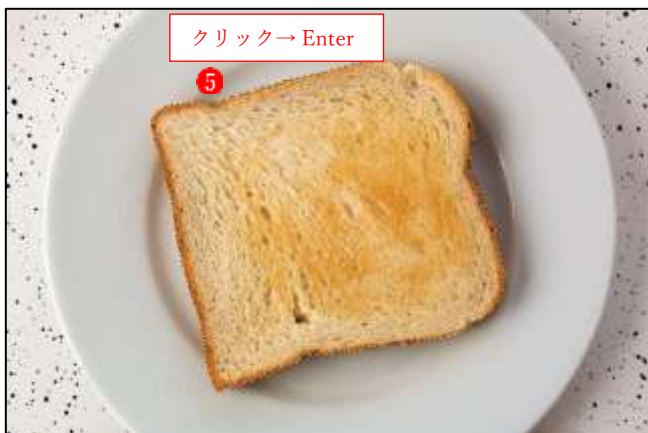
- ① サンプルデータを開きます。[ツールボックス]の[電腦はさみ]をクリックします¹。[ツールオプション]ダイアログで[境界をぼかす]にチェックを入れ²、[半径]を[1.0]に設定します³。



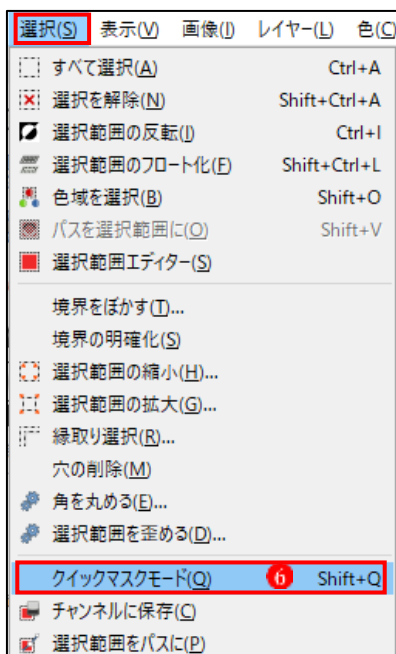
- ② パンの境界部分をクリックしていきます⁴。



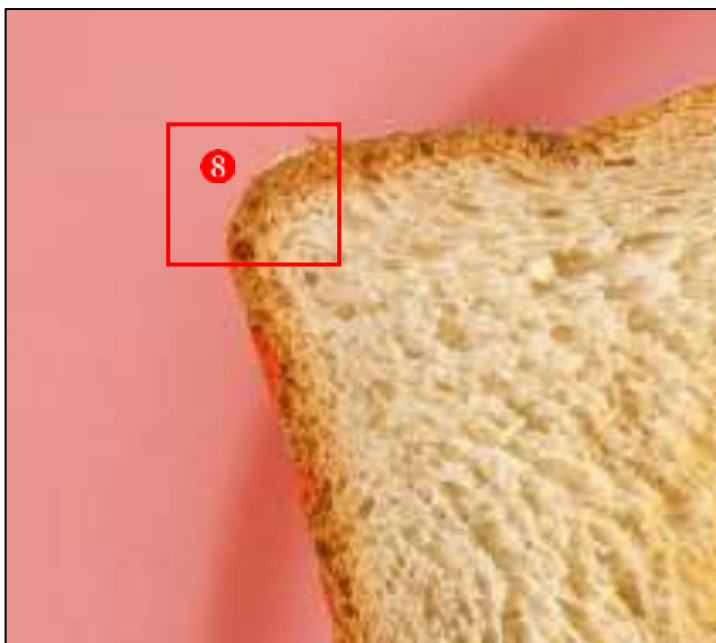
- ③ パンの境界をクリックして始点に戻り、始点上でクリックします⁵。Enter キーを押して確定すると、選択範囲が作成されます。



- ④[選択]メニューの[クイックマスクモード]をクリックします⑥。[クイックマスクモード]に切り替わり⑦、画像の色がそのまま見える部分が選択範囲内、赤いシートが重なったように見える部分が選択範囲外を表します。

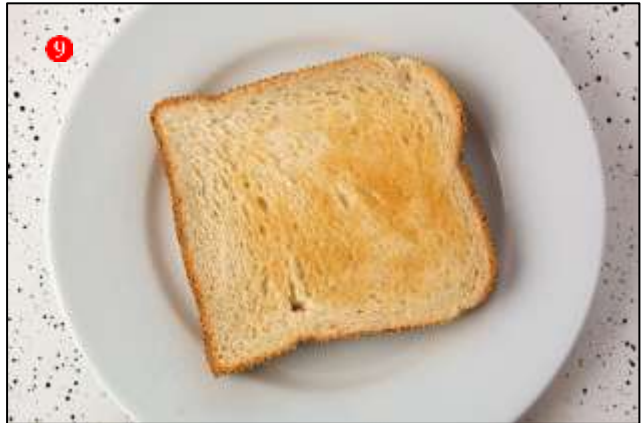


- ⑤[ブラシで描画]ツールなどを使って、気になる部分を修正します⑧。赤い部分がパンに重なっている部分は白、パン以外なのに赤が重なっていない部分は黒で描画します。

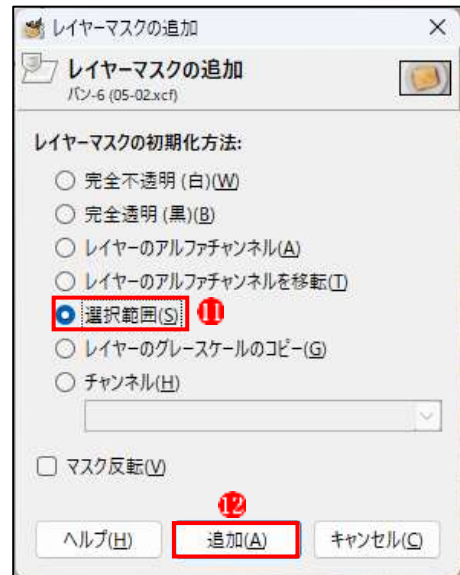
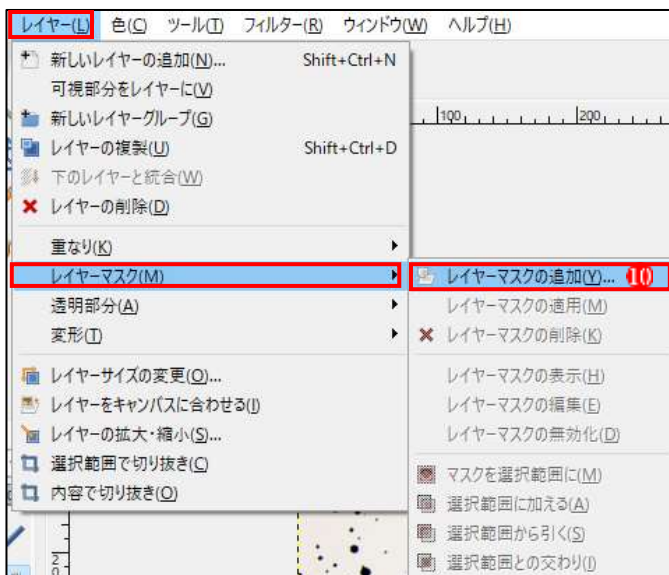


- ✚ [クイックマスクモード]で描画系ツールを使って描画する際は、[ツールボックス]の[描画色と背景色のリセット]をクリックして、[描画色]を黒、[背景色]を白に設定しておきます。X キーを使うと[描画色]と[背景色]が入れ替わるので、黒で描画、白で描画を切り替える場合は、X キーを使うと便利です。

- ⑥パンの選択範囲が修正できたら、[選択]メニューの[クイックマスクモード]をクリックして、破線の選択範囲表示に戻します⑨。



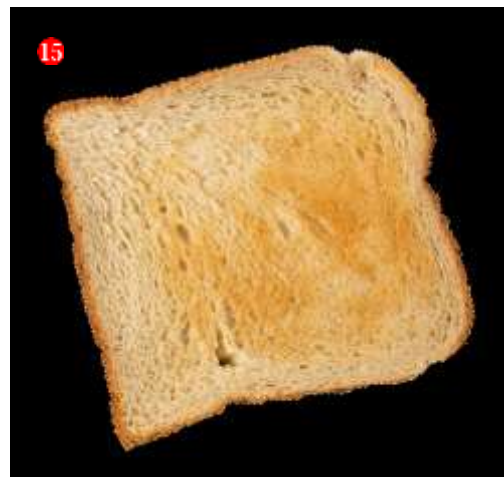
- ⑦[レイヤー]メニューの[レイヤーマスク]→[レイヤーマスクの追加]をクリックします⑩。
[レイヤーマスクの追加]ダイアログで、[選択範囲]にチェックを入れ⑪、[追加]をクリックします⑫。



- ⑧パン以外が透明になります⑬。選択範囲を解除し、[レイヤー]ダイアログで[黒]レイヤーを表示状態にします⑭。パンの周辺を確認します⑮。

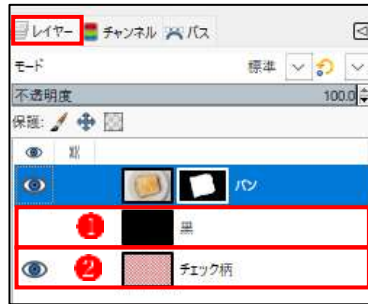


- ✚ パンの周辺を確認し、不要な部分が見えている、消しすぎてしまっている部分があるという場合は、[レイヤーマスク]を修正します。

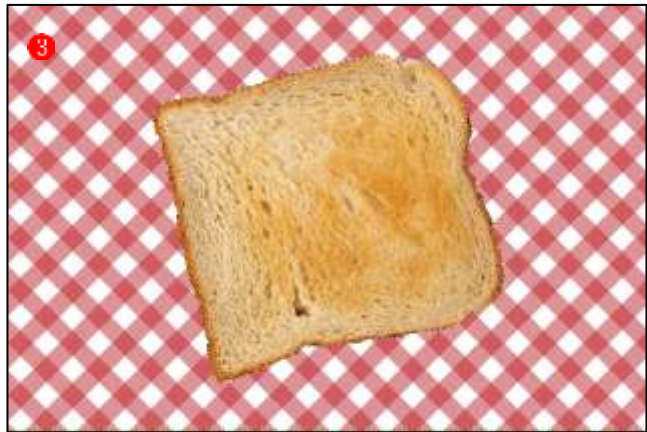


3 ほかの画像に合成する

ほかの画像に合成してみましょう。[レイヤー]ダイアログで、[黒]レイヤーを非表示にし①、[チェック柄]レイヤーを表示状態にします②。



パンとチェック柄に一体感はなく不自然です③。



合成目的によってはこれでよいのですが、もし自然に見せたい場合は、パンの影を背景につけたりします④。

