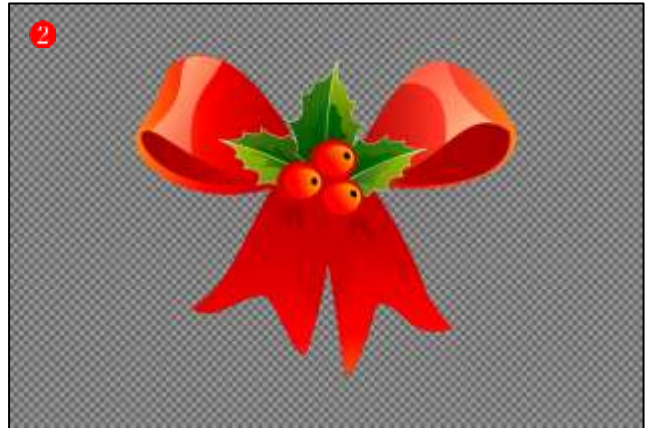
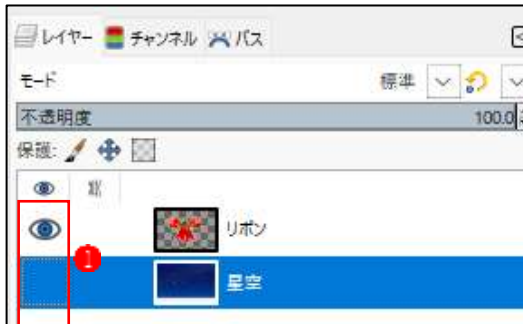


## [レイヤーの不透明度/レイヤー画像の移動]

### 1 画像の透明部分とは

- ① サンプルデータを開きます。この画像の[リボン]レイヤーだけ表示状態にします<sup>1</sup>。中央に[リボン画像が表示されていますが、それ以外はグレーの市松模様が表示されます<sup>2</sup>。この市松模様の部分は、画像の透明部分を示しています。



- ② 次に、[星空]レイヤーだけを表示状態にします<sup>3</sup>。このレイヤーには透明部分がないため、市松模様部分はありません<sup>4</sup>。



- ③ [リボン]レイヤーと[星空]レイヤーをともに表示状態にします<sup>5</sup>。上にあるレイヤーの画像が見えますが、そのレイヤーに透明部分があると、そこには下にある画像のレイヤーが見えます<sup>6</sup>。

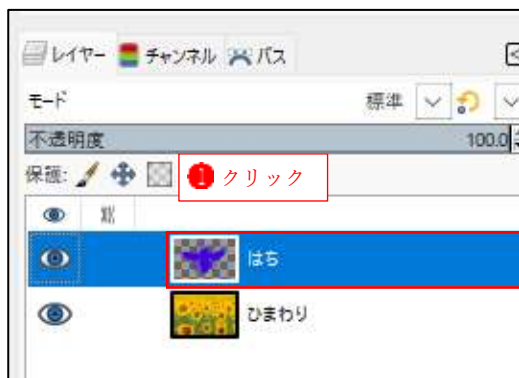


## Step Up 特殊な[背景レイヤー]について

- ① サンプルデータの[星空]レイヤーは、[背景レイヤー]と呼ばれる特殊なレイヤーです。  
[背景レイヤーは]、画像の一部を透明にすることができません。通常、デジカメ画像を開いたり、新しい画像を作成（閉経を透明以外に設定する）と、その画像のレイヤーは[背景レイヤー]として作成されます。
- ② [背景レイヤー]は、画像の一部を透明にできないこと以外には通常のレイヤーと違いはありませんが、もし一部透明にしたい場合は、[背景レイヤー]から通常のレイヤーに変換します。  
[レイヤー]ダイアログで[背景レイヤー]のレイヤーを選択し、[レイヤー]メニュー→[アルファチャンネルの追加]をクリックします。これで部分的に透明にできるレイヤーになります。
- ③ GIMP では、キャンバスサイズとレイヤーサイズが一致する必要がないため、キャンバスサイズ内ではあるがレイヤーサイズ外の部分は、あたかも透明であるかのように下のレイヤーが見えます。このため[背景レイヤー]でもレイヤーサイズ外は透明のように見えます。
- ④ [レイヤー]ダイアログで、レイヤー名が太字になっているのが[背景レイヤー]です。[背景レイヤー]といっても背面にある必要はなく、また[背景レイヤー]は複数設定することもできます。また、1つの画像に[背景レイヤー]がなくても構いません。

### 2 レイヤーの[不透明度]を変更する

- ① サンプルデータを開き、レイヤーダイアログで[はち]レイヤーをクリックして選択します①。



- ② [レイヤー]ダイアログの[不透明度]で[50]程度に設定します②。



③[はち]レイヤーの画像が薄くなり、下のレイヤーが半分透けて見えます。[不透明度]をさまざまに調整して試してみましょう③。



④[不透明度]は0～100 までで指定します。単位を%と考えて差し支えありません。[0%]で完全に透明になります④。

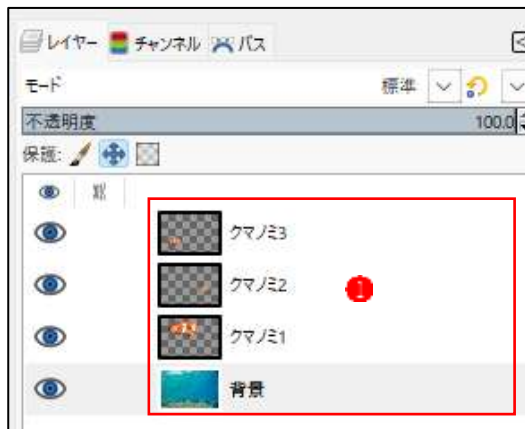


⑤[ひまわり]レイヤー⑤の[不透明度]を調整すると⑥、透明であることを表す市松模様が見えてきます。下に画像のあるレイヤーがない場合は、その部分は半透明になるため、市松模様が重なって表示されます。



### 3 レイヤー画像を移動する

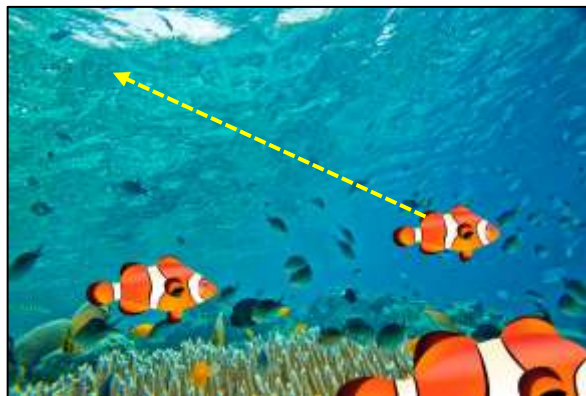
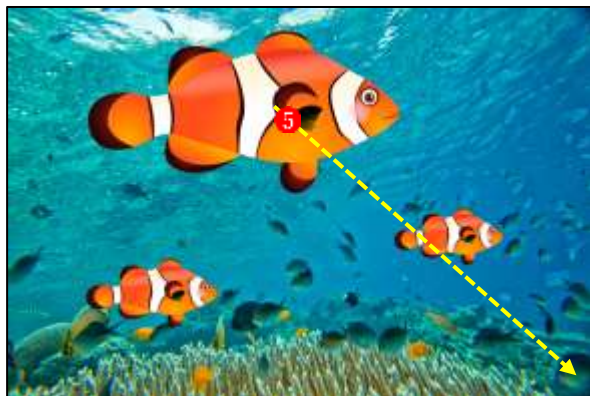
①サンプルデータを開きます。[レイヤー]ダイアログでこの画像のレイヤー構成を確認します❶。

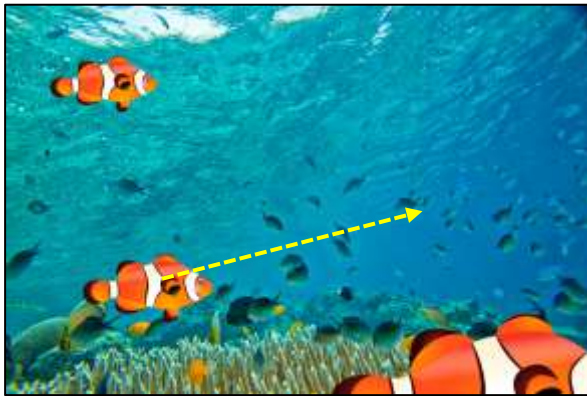


②[ツールボックス]の[移動]をクリックします❷。[ツールオプション]ダイアログで[移動対象]❸を[つかんだレイヤーまたはガイドを移動]❹に設定します。



③いずれかのカクレクマノミ (魚) をドラッグして移動します❺。キャンバス外への移動も可能で、自由な位置に移動できます。





- ✦ [機能の切り替え]を[つかんだレイヤーまたはガイドを移動]にすると、ドラッグ開始位置にあるレイヤーが移動対象になります。レイヤーが複雑に重なっていたり、レイヤーに透明や半透明の部分がある場合は移動対象に注意が必要です。この場合は[機能の切り替え]を[アクティブなレイヤーを移動]にし、[レイヤー]ダイアログで対象レイヤーを選択してから移動します。

### Step Up 選択範囲内の画像だけを移動する

[移動]ツールのオプションで[移動対象]を[レイヤー]にするとレイヤー全体が対象になり、[選択範囲]にすると選択範囲そのものだけが対象になり、選択範囲内の画像を移動できません。

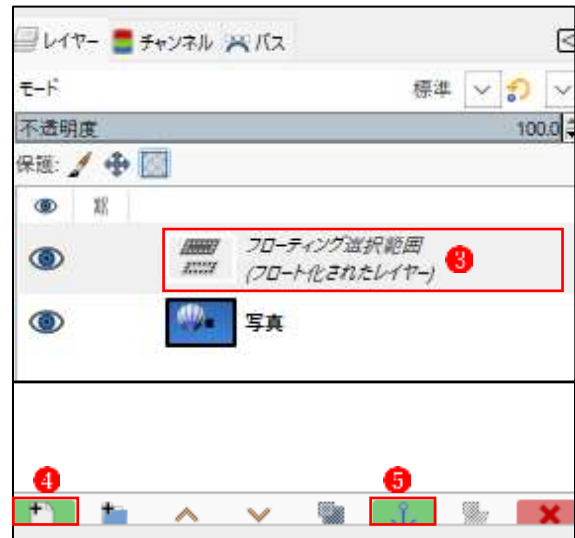
選択範囲内の画像を移動したい場合は、[矩形選択]、[楕円選択]、[自由選択]、[ファジー選択]、[色域を選択]のいずれかのツールで、Ctrl+Alt を押しながらドラッグします。選択範囲内の画像の[フローティングレイヤー]が作成されるので、レイヤー化または現在のレイヤーへの固定が必要です。

- ①[矩形選択]ツールで選択範囲を作成します①。選択範囲を Ctrl+Alt を押しながら右へドラッグします②。



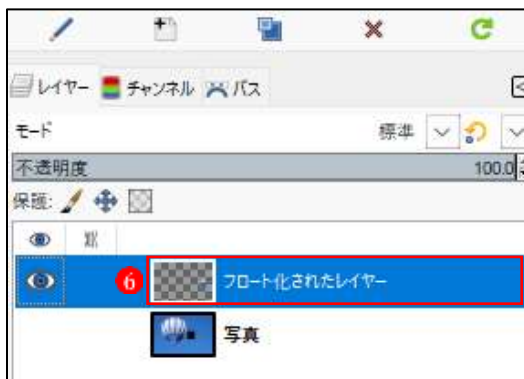
②[レイヤー]ダイアログに[フローティング選択範囲]という[フローティングレイヤー]が作成されます③。

ここで、[新しいレイヤーを画像に追加します]④か[フローティングレイヤーを固定します]⑤をクリックします。



④ここでは、[新しいレイヤーを追加します]を選択しました。

新しいレイヤー ([フロート化されたレイヤー]) が追加されました⑥。



✚ 選択範囲を移動すると、その部分が切り取られて穴が空いてしまいますので、その部分も残したい場合は、[編集]メニューから[コピー]&[貼り付け]を実行しましょう。