

## [スタンプで描画・修復ブラシ]

## 1 [スタンプで描画]ツールで不要物を消す

サンプルデータは、たくさんの人で賑わっているビーチの写真です。この写真の中の人物をすべて消してみます。

## ① サンプルデータを開きます。

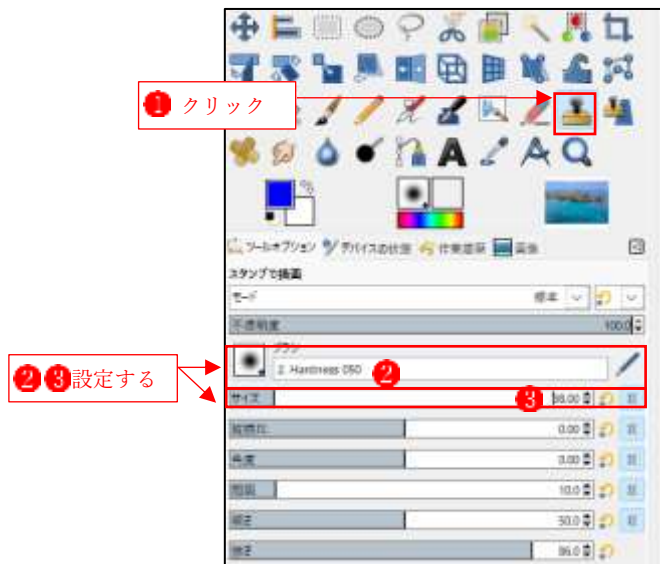
ここでは左端の人物から消していきますので、あらかじめその付近を[ズーム]ツールなどで拡大しておきます。



## ② [ツールボックス]の[スタンプで描画]

をクリックします①。[ツールオプション]ダイアログで、ブラシを[Hardness050]②、[サイズ]を[38]③程度に設定します。

✚ ブラシの[サイズ]は消したいもののサイズに応じて適宜変更します。



## ③ 消したい部分を似ている絵柄部分で、

Ctrl キーを押しながらクリックします④。ここがスタンプソース（コピー元）になります。

✚ [スタンプで描画]ツールは、似た部分の画像をコピーすることで不要物を消します。はじめにスタンプソース（コピー元）を指定する必要があります。



④消したい部分でドラッグすると、スタンプソースの絵柄で塗りつぶされます⑥。

✚ スタンプソースを変更したい場合は、スタンプソースにしたい場所でCtrlキーを押しながらクリックします。ブラシのサイズは消したいもののサイズに応じて適宜変更します。



⑤スタンプソースを指定→消したい部分でドラッグの作業を繰り返して、すべての人物を消していきます。



## 2 [修復ブラシ]ツールでそばかすを消す

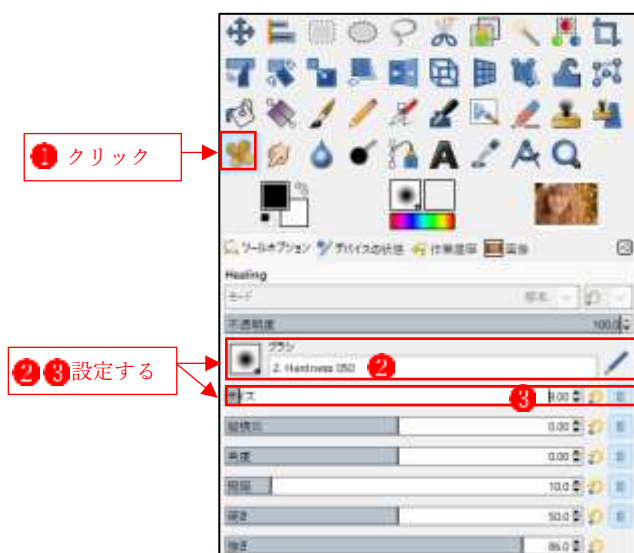
サンプルデータはかわいい女の子の写真です。この女の子のそばかすを消してみます。

### ①サンプルデータを開きます。

ここでは左端のそばかすから消していきますので、あらかじめその付近を[ズーム]ツールで拡大しておきます。



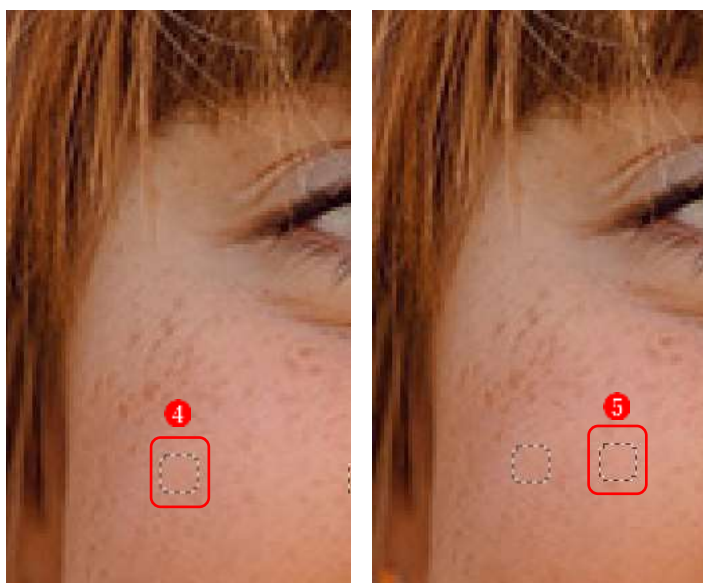
### ②[ツールボックス]の[修復ブラシ]をクリックします①。[ツールオプション]ダイアログで、[ブラシ]を[Hardness050]②、[サイズ]を[9]③程度に設定します。



### ③そばかすのない部分にマウスを合わせ Ctrl キーを押しながらクリックします④。ここが修復ソースとなります。

### ④消したいそばかすの上にマウスを合わせてドラッグします⑤。この作業を繰り返していきます。

✚ 修復ソースを変更する場合は、新しい場所で Ctrl キーを押しながらクリックします。



- ✦ 修復ソース（転写元）は、**ブラシ**のドラッグに連動して移動するので、必要な場合は何度か修復ソース（転写元）の指定変更を繰り返す必要があります。



### Step Up [スタンプで描画]ツールと[修復ブラシ]ツール

[スタンプで描画]ツールは、コピーものと画像を修復個所にそのままコピーしますが、[修復ブラシ]ツールは修正箇所の画像も考慮されて修正されます。どちらがより自然に消せるかは画像によって変わりますので、2つのツールを試して結果が良好なツールを使用してください。