

# 新しい画像を作成しよう

## 1 新しい画像を作成する

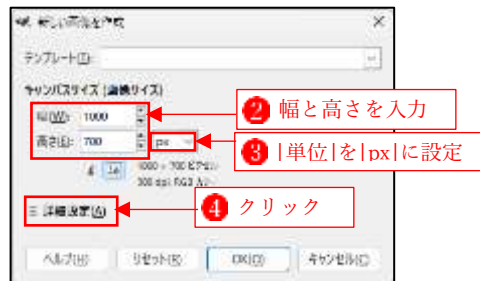
サイズ等を指定して新しい画像を作成します。新しい画像は、単一色で塗りつぶされたもの、または透明で作成できます。

①[ファイル]メニューの[新しい画像]をクリックします①。



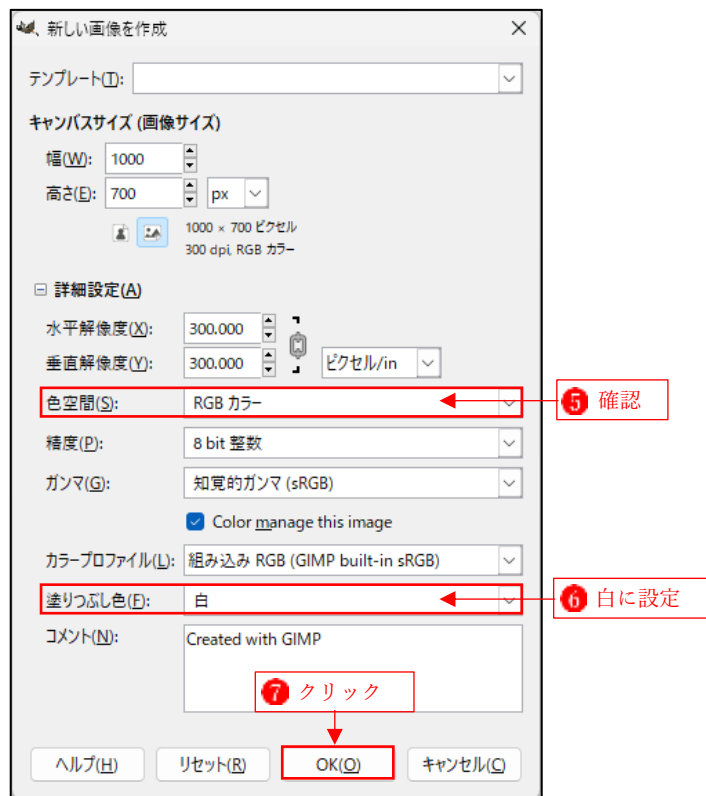
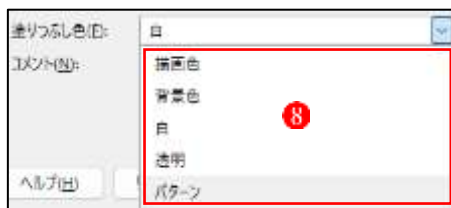
②[新しい画像を作成]ダイアログが表示されます。[キャンバスサイズ]の[幅]と[高さ]を入力します。ここでは[幅]を[1,000] [高さ]を[700]と入力②。

[単位]を[px]に設定します③。



③[詳細設定]をクリックします④。  
[色空間]が[RGB カラー]になっていることを確認します⑤。さらに[塗りつぶし色]で画像が塗りつぶされる色を選択します。ここでは[白 (White)]に設定します⑥。[OK]をクリックすると⑦、白で塗りつぶされた新しい画像が作成されます。

⑧ [塗りつぶし色]は、[描画色]、[背景色]、[白]、[透明]、[パターン]から選択できます⑧。



## 2 テンプレートから作成する

GIMP にあらかじめ用意されている豊富なテンプレート（ひな形）を選択して、新規画像を作成します。

- ①[新しい画像を作成]ダイアログの[テンプレート]をクリックします①。
- ②[テンプレート]の中から、任意の設定を選択します。  
[テンプレート]は、一般的なピクセル数のサイズのほか、A判やB判などの用紙サイズ、CDカバーのサイズなどが用意されています。ここでは[A4(300dpi)]を選択します②。
- ③[テンプレート]に選択した設定が表示されました③。  
[OK]をクリックすると④、テンプレートで設定した内容の画像が画像ウィンドウに表示されます。

